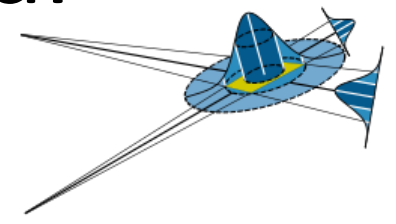




Nauwkeurig horizontaal gestuurd boren



Onderzoeksproject



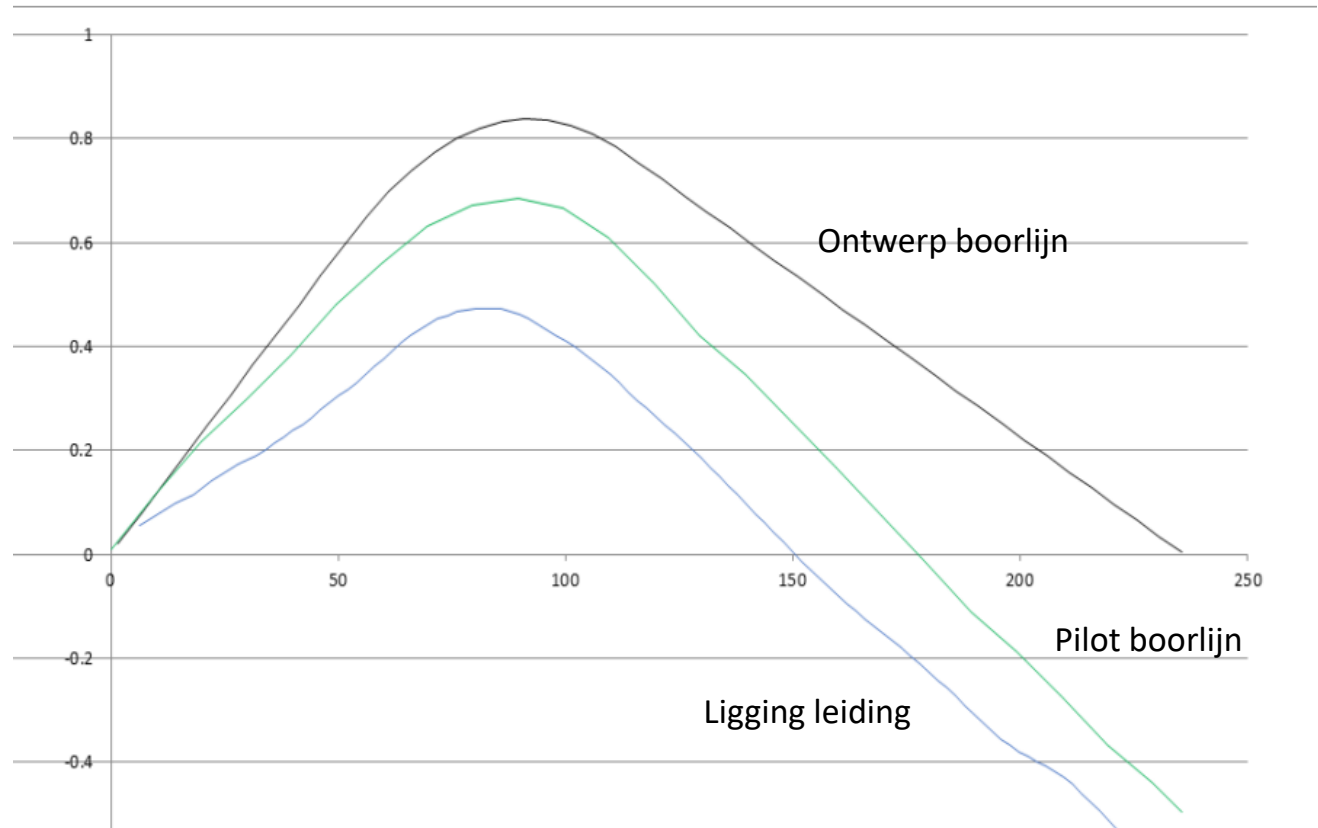
- Benodigde ruimte langs de boorlijn
 - Voorspelling afwijkingen tijdens pilot boren
- Verbetering voorspelling trekkracht
 - Berekening maximale bochtstralen
 - Berekening maximale trekkracht

- Nauwkeurigheid meting locatie boorkop
- Database metingen met aanleg gegevens
- Voorspellingsmodel pilot boren met maximale afwijkingen
- Voorspellingsmodel intrekken
- Richtlijnen

- April – meetings mechanismen
- Mei en Juni uitwerking mechanismen
- Juni afronding model
- Juni of Juli presentatie model
- Augustus en september weergave onnauwkeurigheid in ontwerp

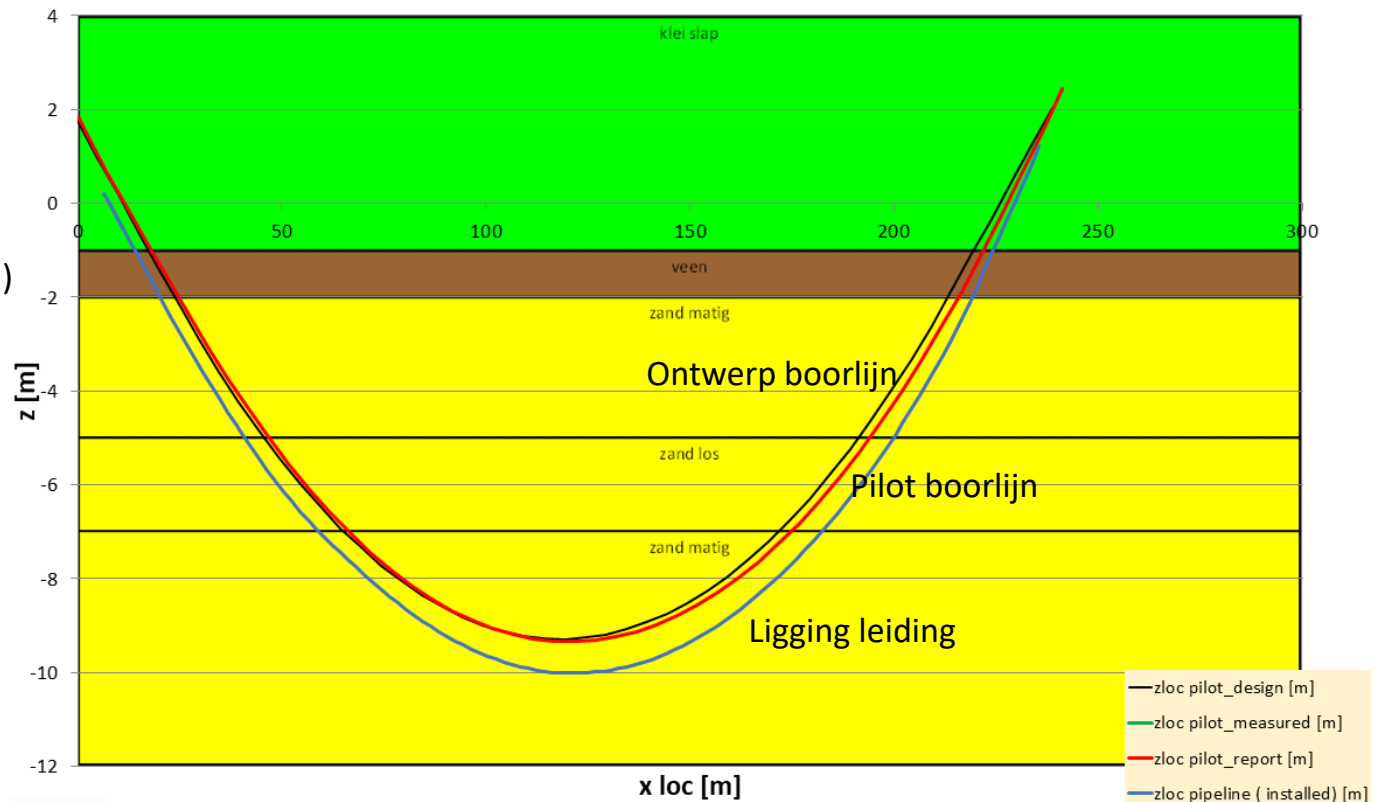
Bovenaanzicht boorlijn

- Ontwerp boorlijn
- Pilot boorlijn (gemeten)
- Ligging leiding

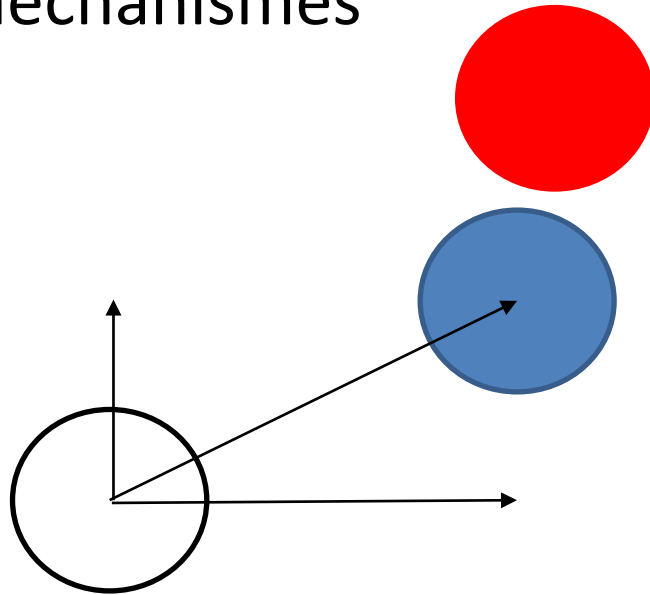


Lengte profiel boorlijn

- Ontwerp boorlijn
- Pilot boorlijn (gemeten)
- Ligging leiding (gemeten)



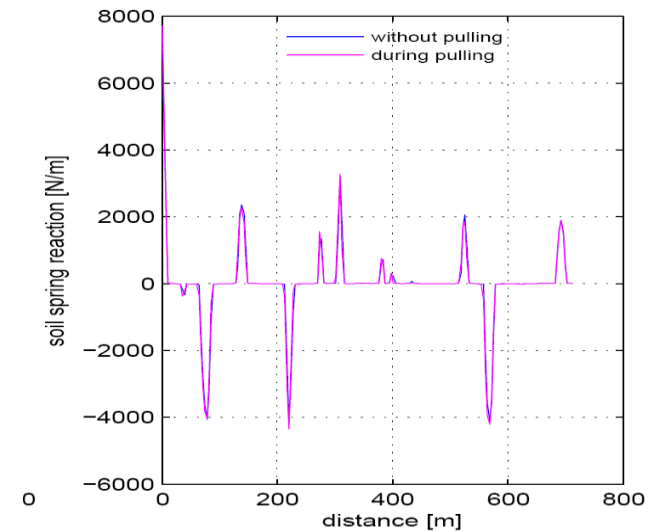
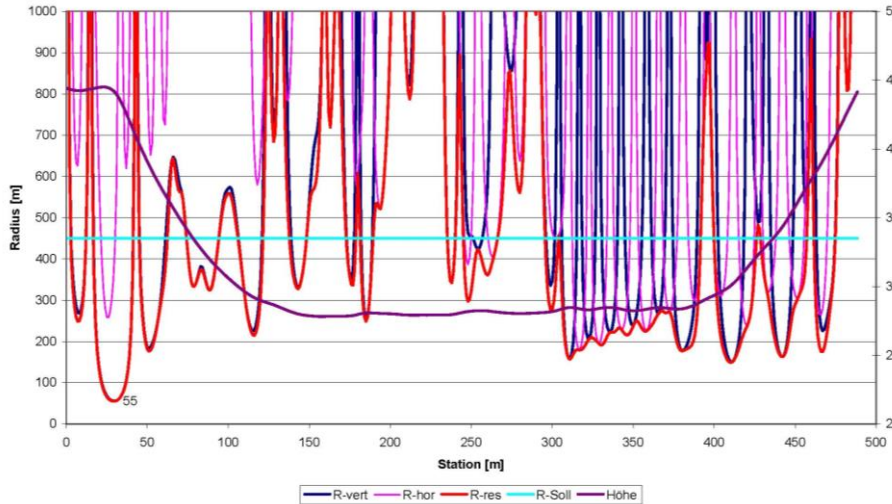
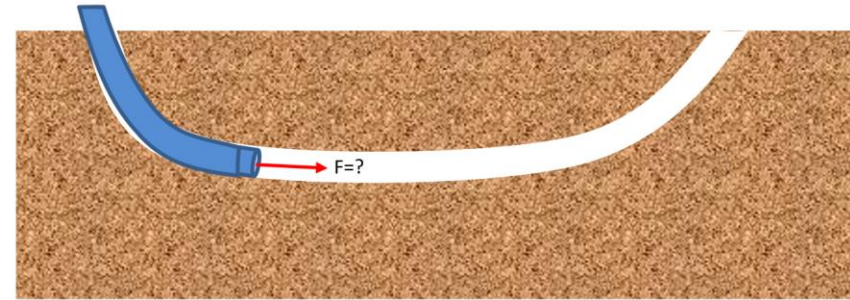
- In pilot fase
- Na intrekken
- Welke mechanismes



- Augustus en September uitwerking model
- Oktober test sessie
- November afronding model

Voorspellingsmodel intrekken

- Voorspelling bochtstralen
- Voorspelling trekkracht

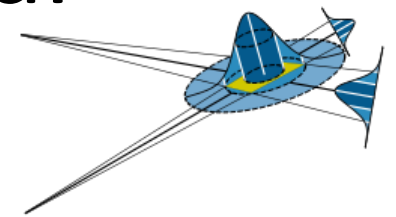


- Afronding rapportage december 2023
- Rapportage beschikbaar februari 2024
- Bespreking NEN 3650 commissie februari 2024
- Opname in NEN 3650 januari 2025

(Aanpassing software Drill Control en D geo pipeline mogelijk in 2025)



Nauwkeurig horizontaal gestuurd boren



Onderzoeksproject

